



Новосибирская область

Государственное бюджетное учреждение Новосибирской области – Центр психолого-педагогической, медицинской и социальной помощи детям
«Областной центр диагностики и консультирования»

РЕГИОНАЛЬНЫЙ ЦЕНТР КАК РЕСУРС РАЗВИТИЯ ПСИХОЛОГО- ПЕДАГОГИЧЕСКОЙ СЛУЖБЫ НОВОСИБИРСКОЙ ОБЛАСТИ

*Самуйленко Светлана Васильевна,
директор ГБУ НСО «ОЦДК»*



2020 – региональная модель
Новосибирской области признана
лучшей в
I-ом Всероссийском конкурсе
региональных моделей
психологической службы в
системе образования

- Систематизация
- Анализ
- Обобщение
- Принятие региональных управленческих решений



Концептуальные идеи развития модели психологической службы в системе образования Новосибирской области

Концепция развития психологической службы в системе образования Новосибирской области

Концепция развития инклюзивного образования в Новосибирской области

Концепция развития системы ранней помощи в Новосибирской области

Специфика региональной системы образования

63,5% (625) школ расположено в сельской местности

66 % (416) малокомплектных школ, где численность обучающихся не превышает 100 чел.

Сложность обеспечения удалённых ОО кадрами специалистов ППМС-сопровождения

Низкая доступность услуг ППМС-сопровождения, в т.ч. консультирования родителей

Создание вариативной модели ППМС сопровождения в идеологии сетевого взаимодействия



менее 20000 чел.
от 20000 до 30000 чел.
от 30000 до 40000 чел.
от 40000 до 50000 чел.
более 50000 чел.



Детское население
– 463 144 чел

в т.ч. до 7 лет

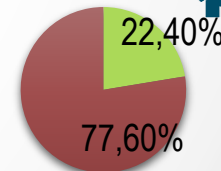
– 142 876 детей

Соотношение детского населения - город-село

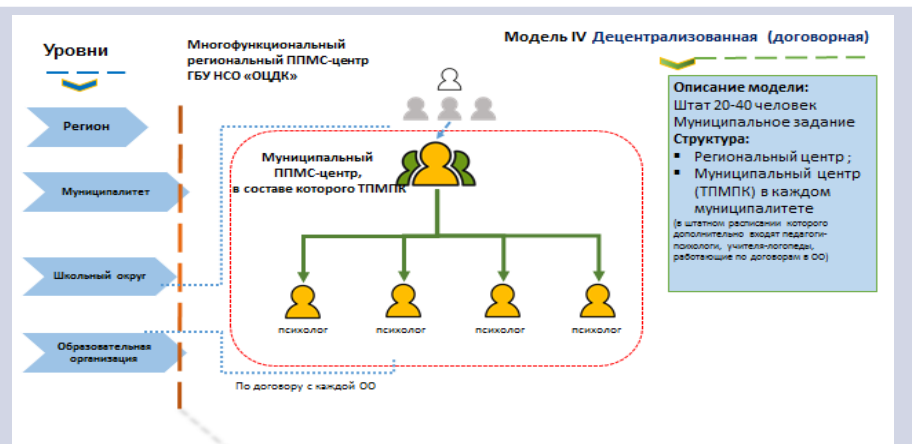
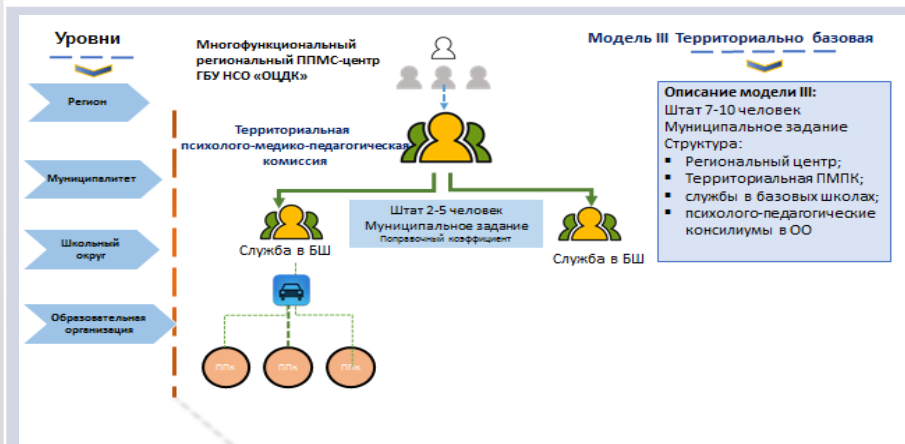
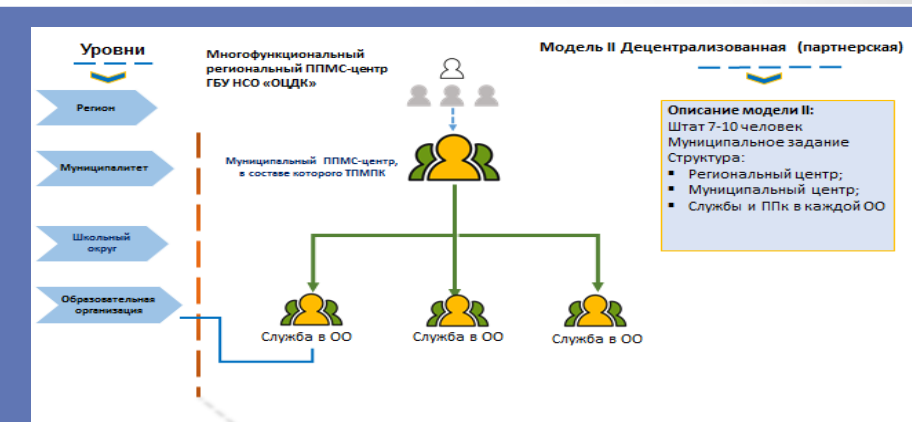
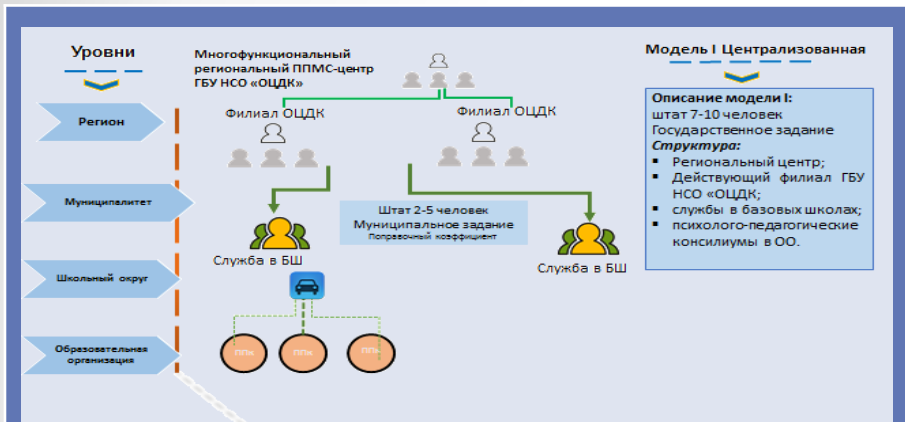


■ Сельская местность

■ Город



Вариативная модель



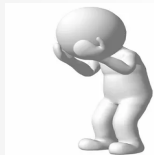
Региональная модель ППМС сопровождения



Структура ГБУ НСО «ОЦДК»



Трехуровневая модель оказания ППМС помощи



Ребенок с трудностями

- обследование
- коррекционно-развивающие занятия
- консультирование родителей



Наращивание ресурса ОО

- работа с ПП консилиумом;
- помощь педагогам и специалистам в технологизации процессов сопровождения обучающихся, в т.ч. с девиантным поведением;
- повышение компетенции педагогов



Наращивание ресурса муниципального уровня

- сопровождение деятельности ресурсных школ, стажировочных площадок, консультационных центров, территориальных консилиумов;
- помощь в реализации планов мероприятий по повышению компетентности педагогов ОО

Повышение качества ППМС сопровождения, минимизация уязвимости системы

ГИС «Единая база данных учета детей с ОВЗ и инвалидностью»

Единая база учёта детей с ОВЗ и детей-инвалидов
Новосибирской области: решение новых задач



Единая база учёта детей с ОВЗ и детей инвалидов
как инновационно-методический ресурс



Эффекты развития региональной ППМС службы

Концептуально закреплённые ценностно-смысловые ориентиры

Системное управление развитием ППМС службы

Система межведомственного и внутриведомственного взаимодействия



<http://concord.websib.ru>
ocdk@edu54.ru

Новые структурные элементы ППМС службы

Активизация деятельности ПП консилиумов

Увеличение количества специалистов ППМС сопровождения