



МИНИСТЕРСТВО ПРОСВЕЩЕНИЯ
РОССИЙСКОЙ ФЕДЕРАЦИИ



ЦЕНТР ЗАЩИТЫ ПРАВ
И ИНТЕРЕСОВ ДЕТЕЙ



Современные аспекты деятельности центров психолого-педагогической медицинской и социальной помощи

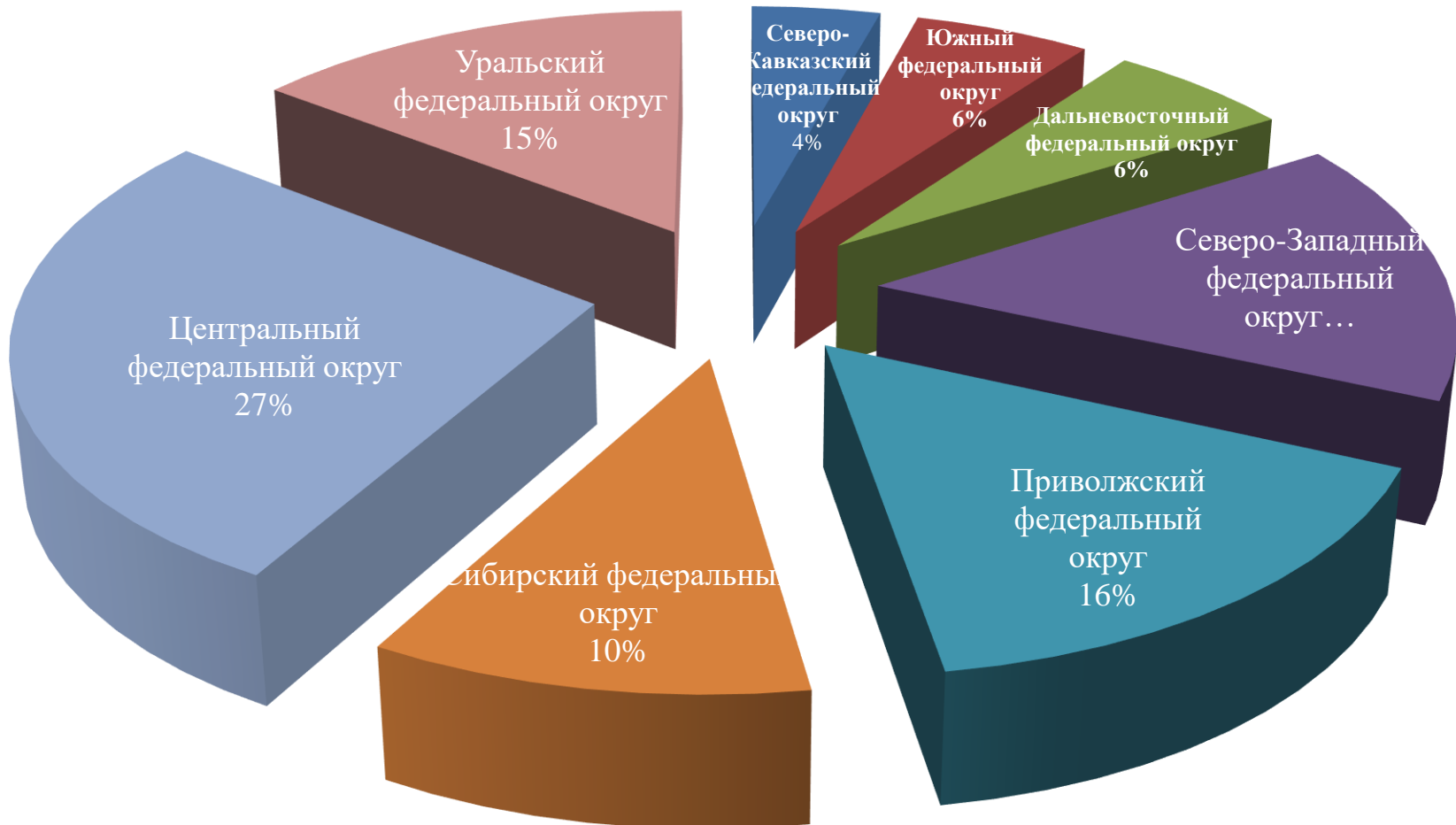
Евсюкова Наталья Витальевна,

ведущий аналитик

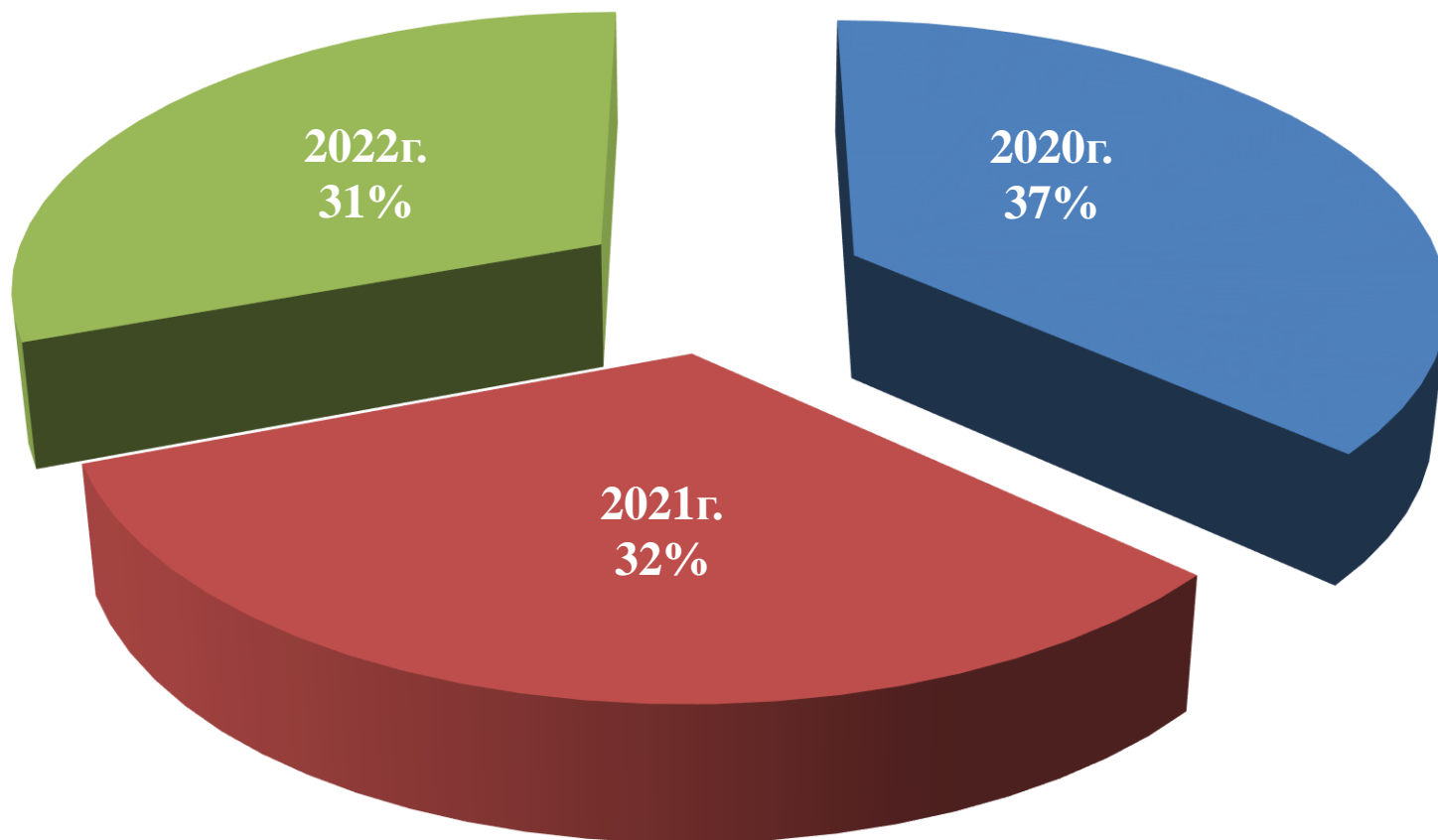
ФГБУ «Центр защиты прав и интересов детей»



ППМС – центры

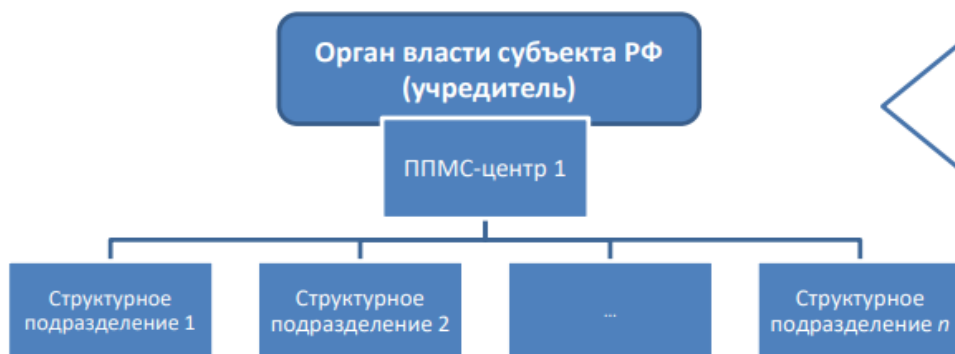


ППМС – центры (2020-2022г.г.)



Модели деятельности ППМС-центров

Централизованная модель



Децентрализованная модель



Преимущества централизованной модели:



Сокращение
расходов на
административно-
управленческий
персонал

1



Высокая
централизация

2



Возможность
обеспечения
единого стандарта
услуг

3



Достаточное
количество
внутренних ресурсов
(кадровыми,
материальными и др.)

4

Трудности реализации модели



Снижение качества предоставляемых услуг вследствие отсутствия конкуренции

1



Замедление темпов развития Центра

2



Усложнение системы внутреннего контроля по различным направлениям

3



Снижение управляемости центра в связи с наличием многих структурных подразделений

4



Увеличение транспортных расходов на перемещение между структурными подразделениями

5

Преимущества децентрализованной модели



Обеспечение
«шаговой
доступности»
предоставляемых
услуг

1



Повышение
качества
предоставляемых
услуг вследствие
вариативности
программ,
реализуемых
Центрами

2



Стремление к
увеличению
разнообразия и
объема
предоставляемых
услуг

3



Возможность
реализации
«авторского подхода»
в организации и
содержании
деятельности,
предполагающего
единую концепцию,
методологию и

4



Сохранение
возможности для
каждой организации
создавать свою
психолого-
педагогическую
службу,
взаимодействующую с
одним или

5

Трудности реализации модели



Ограничение
возможности для
«маневра»
внутренними
ресурсами

1



Трудности
обеспечения одних
и тех же услуг в
разных Центрах

2



Дублирование
функций Центров и
необходимость
распределения
ресурсов между
ними

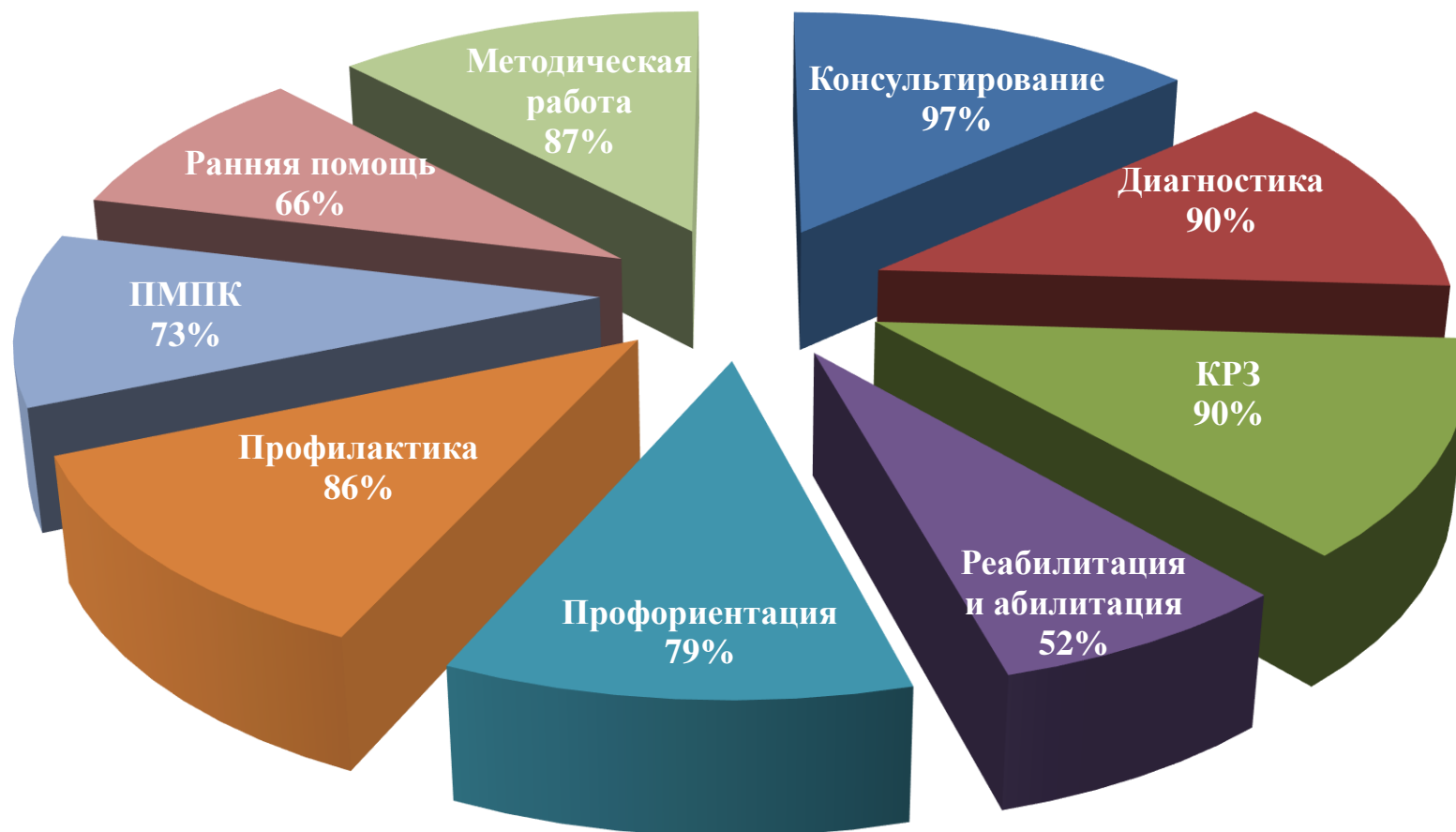
3



Сложности с
обеспечением единого
стандарта деятельности
Центров, унификации
форм отчетности

4

Виды деятельности ППМС-центров



Актуальные аспекты

Межведомственное взаимодействие

**Ранняя помощь
(домашнее
визитирование)**

**Реализация дополнительных
программ, повышение квалификации**

**Сопровождение
ППК**

**Участие в госпрограммах, реализация
национальных проектов**

**Социальное партнерство
(общественные
организации: ВОРДИ)**

**Информационная поддержка (мастер-классы,
webсеминары, реклама, соц.сети, офиц.сайты,
межрегиональные НПК , стажировочные
площадки)**

**Мониторинговые
исследования**

Оказание ранней помощи



Регионы, в которых активно развивается данное направление:
Москва
Санкт-Петербург
Ленинградской область
Новосибирская область
Кемеровская область
Красноярский край
Республика Саха (Якутия)
Московская область и другие

Межведомственное взаимодействие

Организация процесса сопровождения ребенка и его семьи, нуждающихся в получении профессиональной помощи

Обеспечение обмена служебными документами

Разработка и апробация инновационных услуг в сфере муниципальной и региональной политики



Обучение специалистов образовательных организаций



Курсы повышения
квалификации

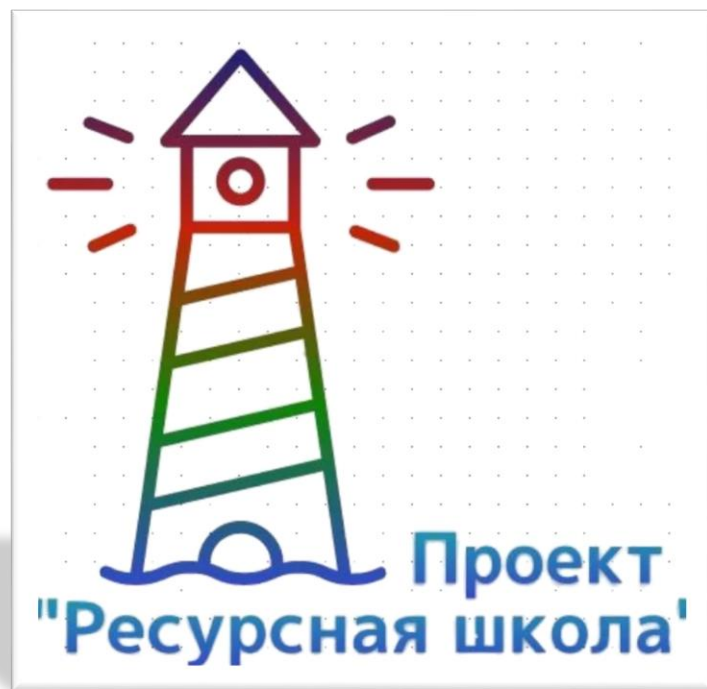
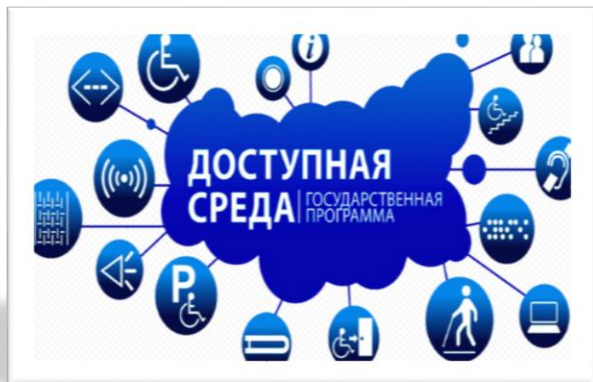
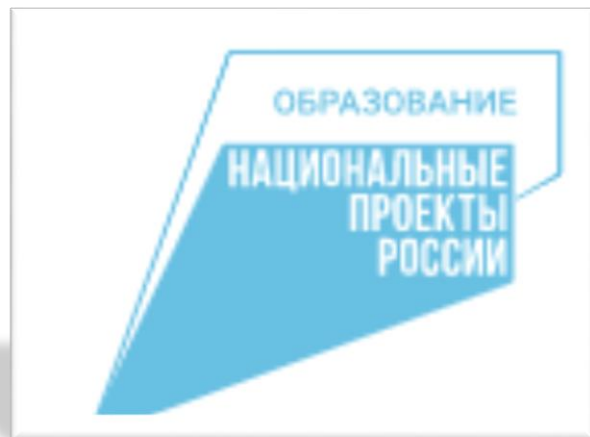
Вебинары, семинары,
круглые столы

Консультативные
площадки

Выездные
мониторинги,
супервизии

Стажировочные
мероприятия

Реализация государственных проектов



Карта интересов ВОРДИ



Юридическое
сопровождение



Доступная
среда



Ранняя помощь



Образование



Социальное сопровождение
семей



Реабилитация
и СКЛ



МСЭ и ТСП



Здравоохранение
и паллиатив



Сопровождаемое
проживание 18+



Сопровождаемая
занятость и трудовая
деятельность 18+



Спорт, культура и досуг



Лучшие
региональные практи

О психолого-педагогическом консилиуме образовательной организации

Федеральный закон от 29 декабря 2012 г. № 273-ФЗ «Об образовании в РФ» (ст. 42)

Распоряжение Минпросвещения России от 9 сентября 2019 г. № Р-93 «Об утверждении примерного Положения о психолого-педагогическом консилиуме образовательной организации»

ЦЕЛЬ

создание оптимальных условий обучения, развития, социализации и адаптации обучающихся посредством психолого-педагогического сопровождения

ОРГАНИЗАЦИЯ ДЕЯТЕЛЬНОСТИ

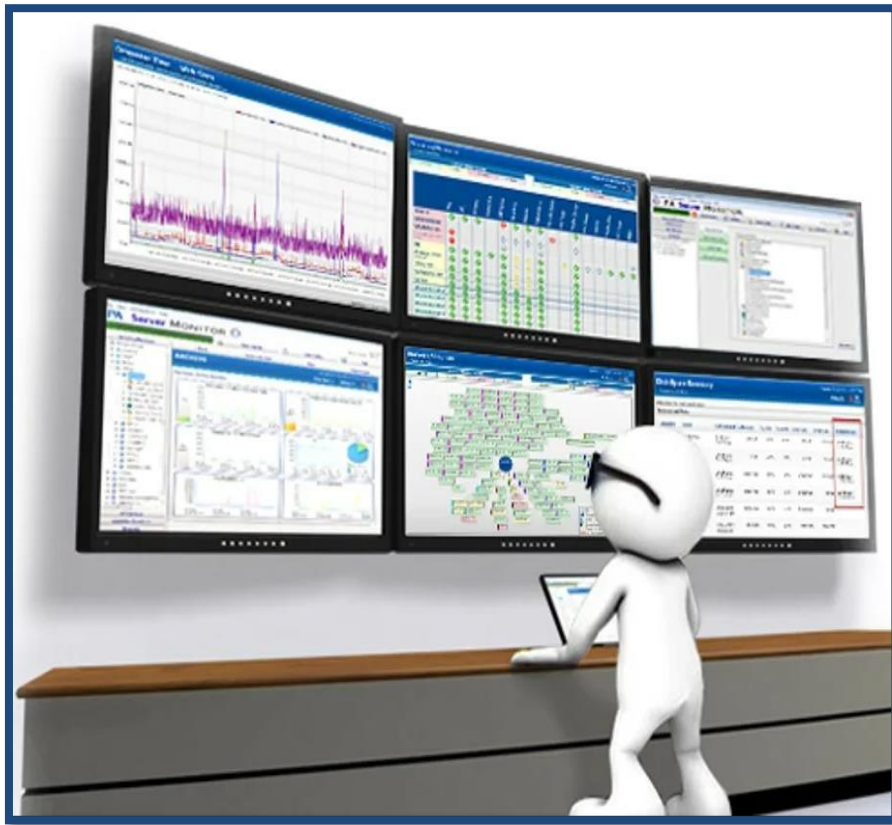
форма взаимодействия педагогических работников

осуществляет свою деятельность в конкретной образовательной организации

НАПРАВЛЕНИЯ ДЕЯТЕЛЬНОСТИ

- выявление трудностей в освоении образовательных программ, особенностей в развитии, социальной адаптации и поведении обучающихся для последующего принятия решений об организации психолого-педагогического сопровождения;
- разработка рекомендаций по организации психолого-педагогического сопровождения обучающихся;
- консультирование участников образовательных отношений по вопросам актуального психофизического состояния и возможностей обучающихся; содержания и оказания им психолого-педагогической помощи, создания специальных условий получения образования;
- контроль за выполнением рекомендаций ППк.

Мониторинговые исследования



Организация специальных условий образования

Удовлетворённость качеством услуг

Деятельность ТПМПК

Реализация АООП

Логопедическая помощь

Какой он ЦЕНТР настоящего и будущего?

Ц

• ЦЕЛЕОРИЕНТИРОВАННЫЙ

П

• ПРОФЕССИОНАЛЬНЫЙ

П

• ПЕРСПЕКТИВНЫЙ

М

• МАКСИМАЛЬНО ДОСТУПНЫЙ

С

• СОВРЕМЕННЫЙ



МИНИСТЕРСТВО ПРОСВЕЩЕНИЯ
РОССИЙСКОЙ ФЕДЕРАЦИИ



ЦЕНТР ЗАЩИТЫ ПРАВ
И ИНТЕРЕСОВ ДЕТЕЙ



ФРЦ ПМПК

Спасибо за внимание!

Контакты:

+7 (499) 444 08 06 доб. 100-07

info@pmpkrf.ru

www.pmpkrf.ru

